

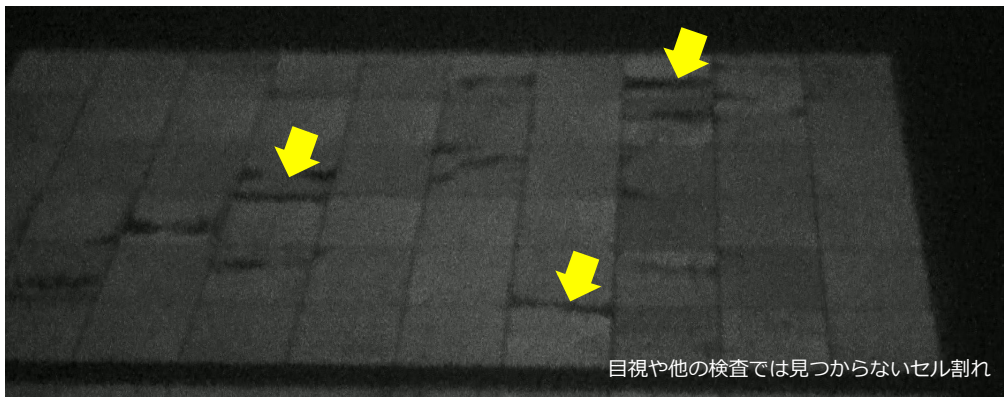
太陽光発電を万全の状態で行うために

# 発電所の竣工検査

パネルのセル割れを**引渡し前**に発見して  
発電事業を**より良い状態**でスタート！

- ・ **天候の影響**で収益が大幅に変動する
- ・ これから事業を開始する発電所は**買取単価**が安い
- ・ 事業計画上の**維持管理**（O&M）の効果が不透明

こんな太陽光発電事業で安定した収益を上げるには  
**万全**な状態で**信頼性**の高い設備であることが第一です！



竣工検査に**EL検査**を追加すれば…

- ① 従来の竣工検査では困難だった**セル割れ**の発見
- ② **パネル単位**で特定・交換することで

**万全の状態**で**売電を開始**できます！

## 売電開始前だからこそ効果的なEL検査

セル割れ即トラブルとは限りませんが、**忘れたころ**に発電量低下や異常発熱となる恐れがあります。

竣工検査でEL測定を行うことで、将来的な**突発的出費**を避けることができます。

**パネルを設置したままセル割れを確認！**  
**短時間で多くのパネルを検査できます！**

EL測定を取り入れた竣工検査で

# あなたの発電所に安心と安定を！

## オンサイトEL測定サービスのメリット

太陽電池パネルの設置工事は細心の注意を払って行われますが、

- ・ 輸送中のトラブル（コンテナやパレット衝突による衝撃）
- ・ 工事中的手違い（パネルを落とした／踏んだ）

などで**セル割れが起きる可能性**はゼロではありません。

数年後に発電量減少等のトラブルが明らかになった場合は、**修復コスト**や**逸失売電量の補填**など大きな負担になります。

竣工検査でセル割れを発見することは、発電所オーナー様だけでなく建設業者様にとっても、**将来的な負担**を予防する最良の方法です。

## 検査結果は…

検査対象パネルのEL画像を添付した正式な**見解書**を作成。  
どの場所のどのパネルにセル割れがあるかを分かり易く報告します。

## まずはトライアルパックがお勧め！

セル割れは全体的に起きているのか？ **部分的に**検査・診断することで**検査費用と時間を節約**することができますので、無駄なコストが発生せず安心です。

- ・ **3ストリング分**だけ検査
- ・ その結果を**お客様とともに確認**
- ・ **全体検査が必要**と判断されたら  
対処方法を協議して改めてお見積

詳しくはぜひ下記までお問い合わせ下さい。

### ヤマシタ電気株式会社

本社  
〒192-0906 東京都八王子市北野町525-15  
市ヶ谷オフィス  
〒102-0074 東京都千代田区九段南2-8-7  
スリシイエ九段2階  
横浜オフィス  
〒220-0003 神奈川県横浜市西区楠町1-3  
BLA横浜西口ビル3階

販売代理店